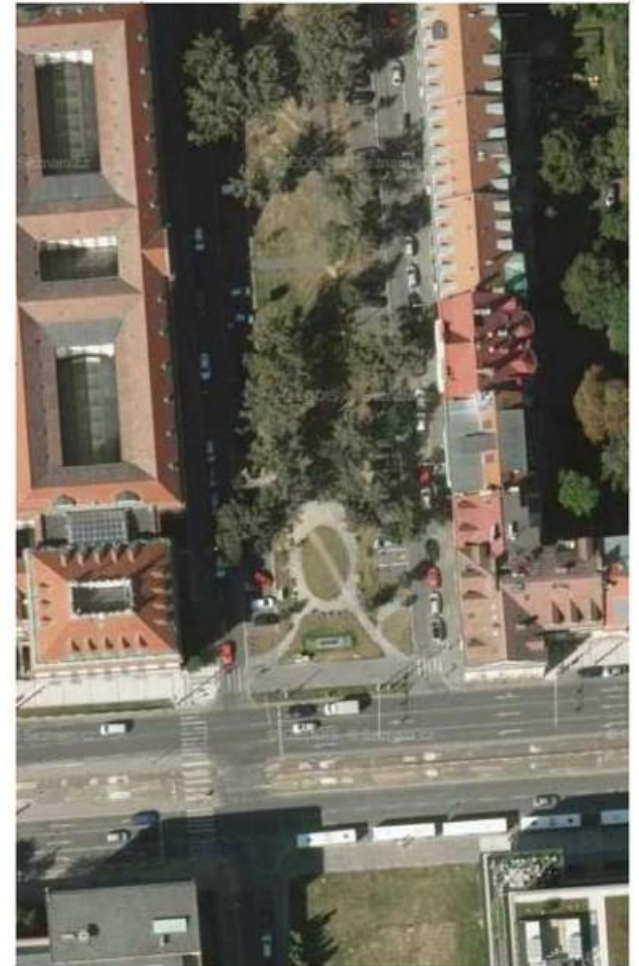


ÚPRAVY VEŘEJNÉHO PROSTRANSTVÍ, PRAHA 6, THÁKUROVA ul.
VÝTVARNĚ ARCHITEKTONICKÁ STUDIE

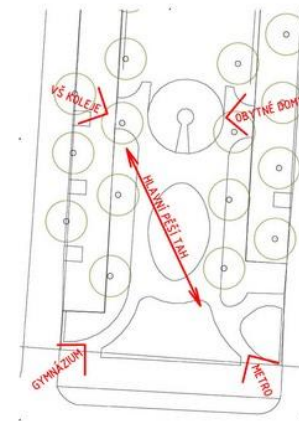
březen 2014

autor návrhu: Alexandra Koláčková ATELIÉR a ing.arch. Jitka Skalická



Alexandra Koláčková ATELIÉR

Řešené území je zelený pás s dvouřadou alejí stromů v ulici Thákurova v křížení s ulicí Evropskou. Parčík, respektive zelený pás osazený lavičkami, je hojně využíván velkým počtem mladých lidí. Hranice zeleného pásu je vymezena z jihu ulicí Evropskou, z východu blokem obytných domů, ze západu vysokoolškolškými kolejemi a severně pokračuje dál do areálu převážně vysokoškolských budov. Pro návrh řešení je podstatná i blízkost velké střední školy přes ulici na Evropské třídě. Z toho vyplývá i rozdílné využití území přibližně rozdělené na tři pomyslné části. Vstupní část do parčíku z Evropské ulice je rušnější, přes den bývá obležena studenty, následuje komornější část s bustou básníka Thákura, a rozlehlá zadní klidová část osazená lavičkami je využívána zejména obyvateli okolních domů. Současné rozvržení cest a sezení neodpovídá nejvíce využívaným pěším trasám viz. schéma.



Koncept našeho návrhu vychází z požadavků na využití a respektuje aktuální pěší trasy.

Vzhledem k lokalitě bylo záměrem vytvořit zajímavé místo, které svým originálním pojetím přitáhne pozornost a bude lákat k posezení. V nejméně frekventované části počítá s umístěním autorsky řešených originálních keramických sofa viz. list

KERAMICKÁ SOFA.

V konceptu řešení celého místa vycházíme i z přítomnosti památníku Rabíndranátha Thákura, podle něž je nazvaná i ulice. Dekor křesel vychází z indické barevnosti a do dlažby navrhujeme zakomponovat v železných páscích úryvky z Thákurovy poezie.

památník básníka Thákura

železné pásy s úryvky básní

kamenná dlažba

přístup od střední školy

Evropská třída

Thákurova ul.

Thákurova ul.

perková pěšina



lavičky pro teenagery



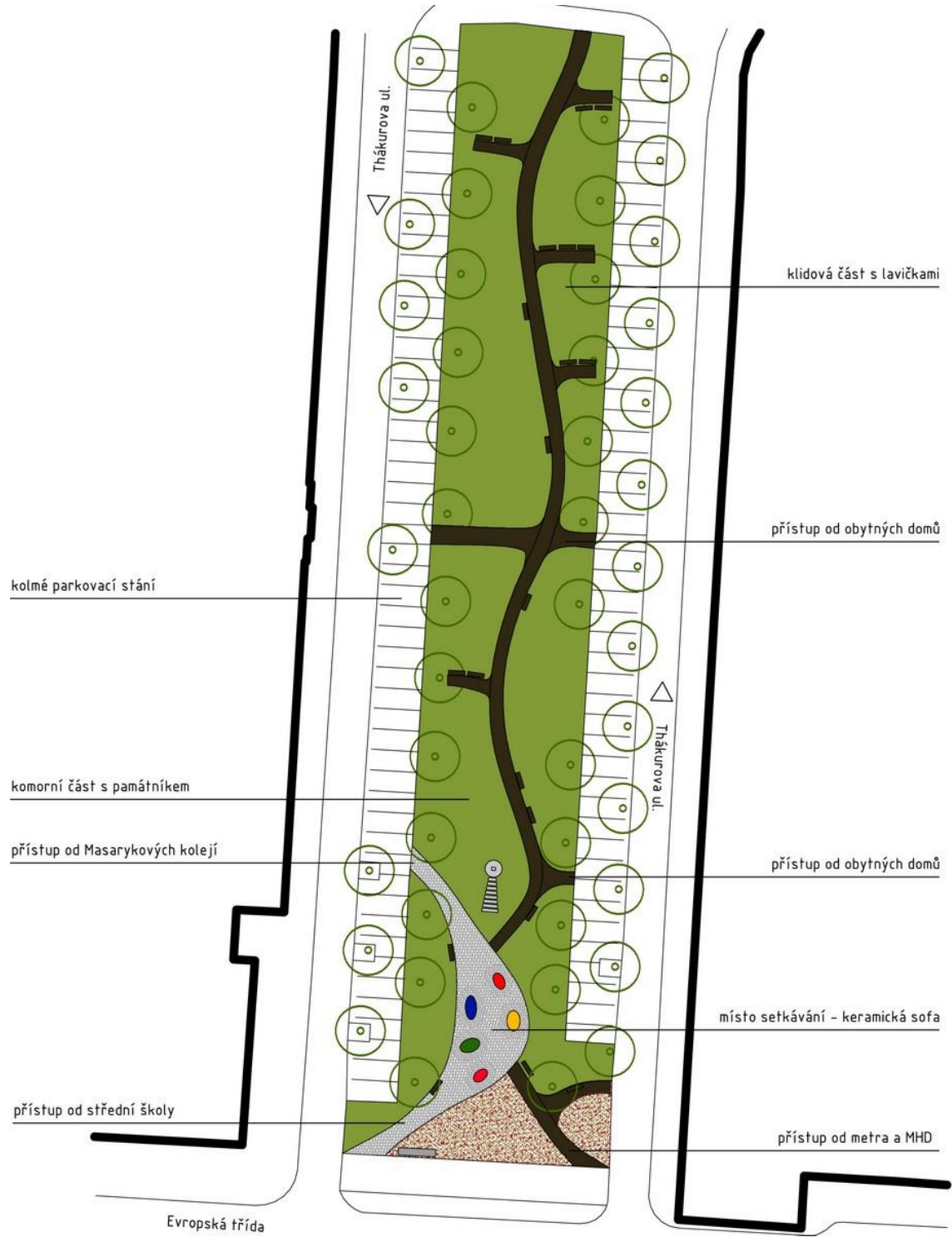
keramická sofa

odstraněná telefonní budka

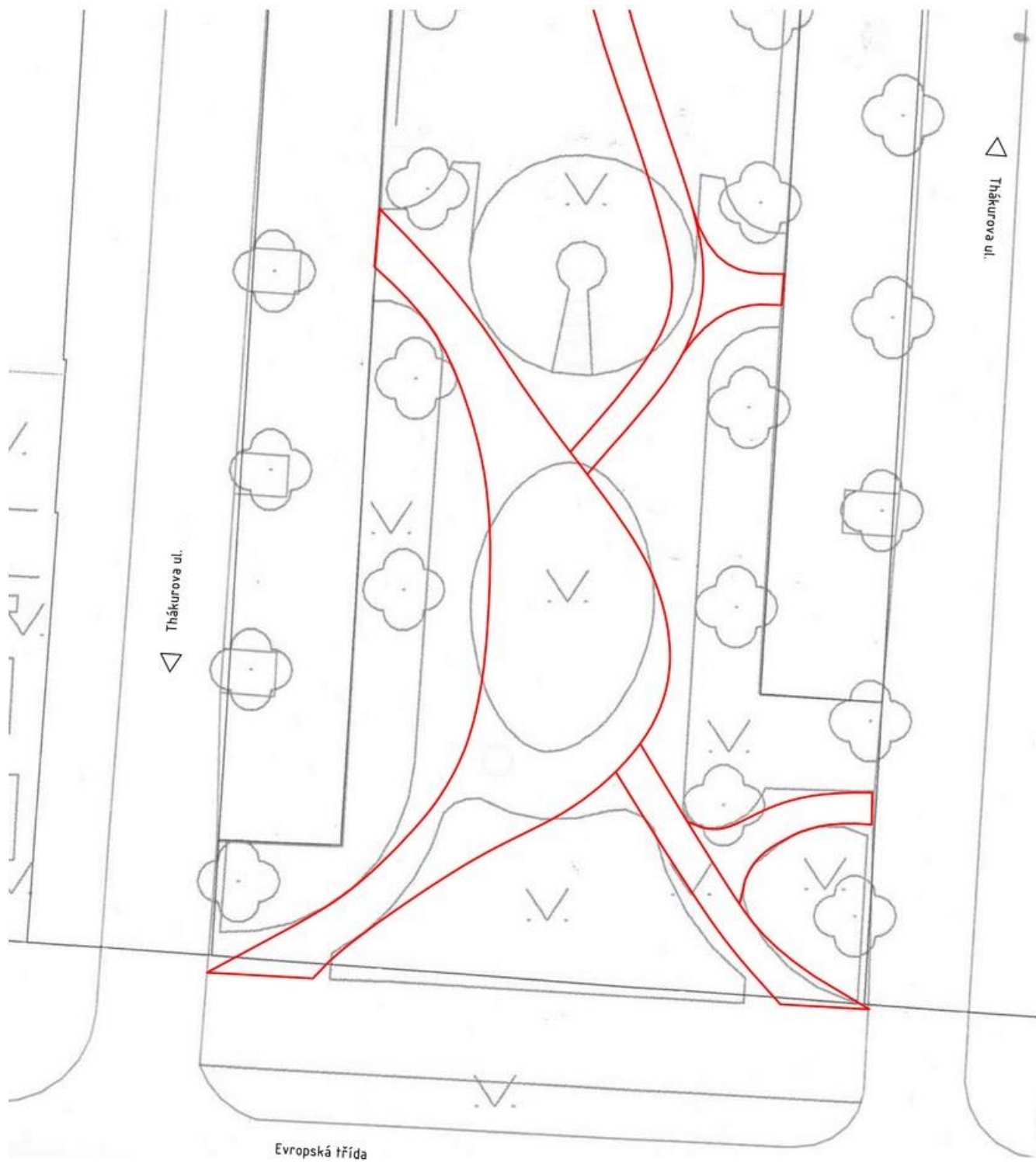


bezúdržbový trvalkový záhon

ÚPRAVY VEŘEJNÉHO PROSTRANSTVÍ, PRAHA 6, THÁKUROVA UL.
NÁVRH SEZENÍ, m 1: 200,
autor návrhu: Alexandra Koláčková ATELIÉR a ing.arch. Jitka Skalická
březen 2014



ÚPRAVY VEŘEJNÉHO PROSTRANSTVÍ, PRAHA 6, THÁKUROVA UL.
 NÁVRH CELKOVÉHO ŘEŠENÍ, m 1: 500, březen 2014
 autor návrhu: Alexandra Kolářková ATELIER a ing.arch. Jitka Skalická



navrhovaná plocha 268m²



stávající plocha 325m²

ÚPRAVY VEŘEJNÉHO PROSTRANSTVÍ, PRAHA 6, THÁKUROVA UL.
 POROVNÁNÍ ZPEVNĚNÝCH PLOCH
 autor návrhu: Alexandra Koliáčková ATELIÉR a ing.arch. Jitka Skalická

Alexandra Koliáčková
 ATELIÉR

březen 2014



ÚPRAVY VEŘEJNÉHO PROSTRANSTVÍ, PRAHA 6, THÁKUROVA UL.
KERAMICKÁ SOFA
autor návrhu: Alexandra Koliáčková ATELIÉR a ing.arch. Jitka Skalická
březen 2014

Alexandra Koliáčková ATELIÉR



ÚPRAVY VEŘEJNÉHO PROSTRANSTVÍ, PRAHA 6, THÁKUROVA UL.
KERAMICKÁ SOFA
autor návrhu: Alexandra Koliáčková ATELIÉR a ing.arch. Jitka Skalická
březen 2014

Alexandra Koliáčková
ATELIÉR



ÚPRAVY VEŘEJNÉHO PROSTRANSTVÍ, PRAHA 6, THÁKUROVA UL.
KERAMICKÁ SOFA
autor návrhu: Alexandra Kolářková ATELIÉR a ing.arch. Jitka Skalická
březen 2014

Alexandra Kolářková ATELIÉR

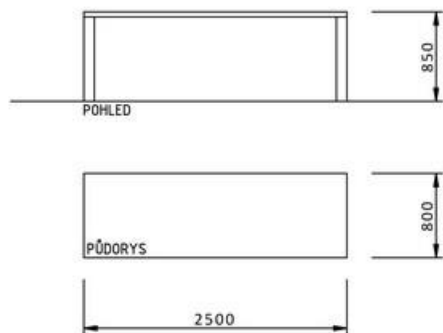


1. výstava keramických křesel v Danube House, Karlín, 2014
2. expozice "Křesla pro město" na Kafkově náměstí, Designblok, 2014
3. venkovní keramická lavice v komplexu Thermion, Nijmegen, NL, 2012
4. sofa "Mánes", expozice v galerii Mánes na PragueArt 2012
5. sofa "Garden", soukromá zakázka 2013

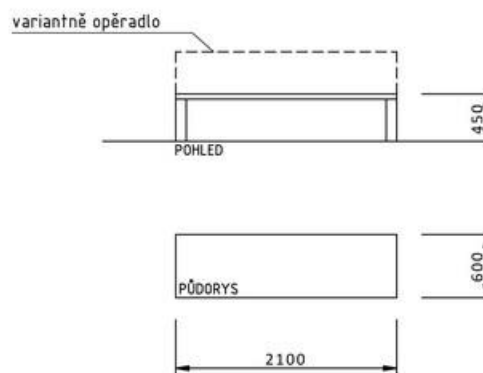
ÚPRAVY VEŘEJNÉHO PROSTRANSTVÍ, PRAHA 6, THÁKUROVA UL.
 REFERENCE, březen 2014
 autor návrhu: Alexandra Kolářková ATELIÉR a ing.arch. Jitka Skalická

Alexandra Kolářková ATELIÉR

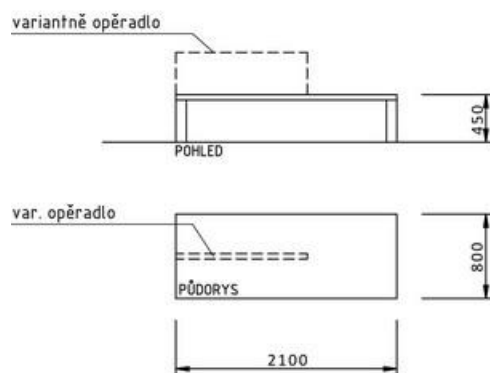
① stůl 800 x 2500 mm, v.850 mm



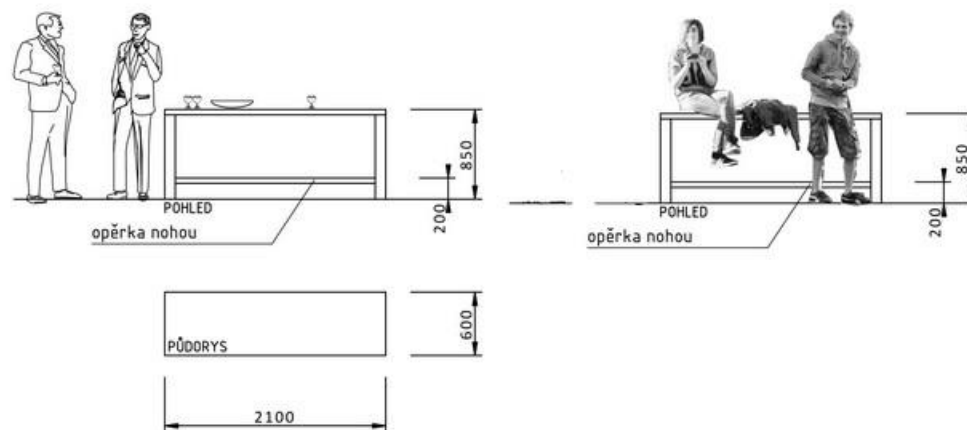
③ lavička 600 x 2100 mm, v.450 mm



② oboustranná lavička 800 x 2100 mm, v.450 mm



④ stůl 600 x 2100 mm, v.850 mm



schématický náčrt rozměrů použitých prvků