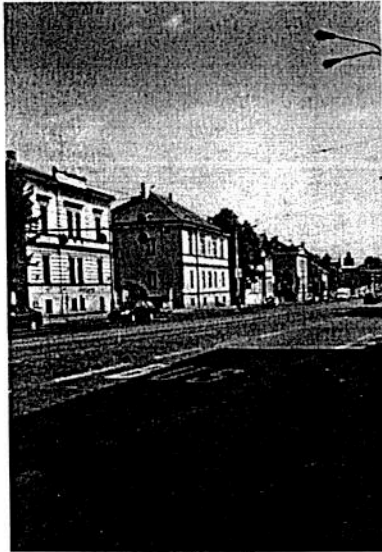


Byl/a jste informován/a?

Včera „Myslbek“, dnes „Letenské sady“, zítra svévůle stavitelů a nečinnost úřadů
vedle Vás? Přijďte na

SHROMÁŽDĚNÍ PROTI STAVBĚ 7-PODLAŽNÍCH KANCELÁŘŮ V PAMÁTKOVÉ ZÓNĚ V BUBENČI



Nyní



(tř. M. Horákové naproti Špejcharu)

Památkáři schválený návrh stavby

Z vyhlášky památkové zóny Bubeneč (č. 10/1993 sb. MHMP): "Předmětem ochrany v památkových zónách jsou: a) historický půdorys a jemu odpovídající prostorová a hmotná skladba, b) urbanistická struktura [...]. Pro zabezpečení ochrany a regenerace památkových zón se stanoví tyto podmínky: [...] b) využití prostorů, ploch, území a staveb v památkových zónách musí být v souladu s jejich charakterem, architekturou, kulturní hodnotou, kapacitními a technickými možnostmi, [...] d) při nové výstavbě, přestavbě a modernizaci musí být zohledněn charakter a měřítko zástavby a prostorové uspořádání památkových zón.

Památkáři schválený návrh **narušuje ráz lokality i panorama Pražského hradu** při pohledu z Petřína a Letné. Autorova studie ("Architekt" 7/2003) **navrhuje i další, stejně vysokou zástavbu na Letné a směrem k Hradčanské.**

| | | |
|---------------------|-----------------|-------------------------------------------------------------|
| Rychlost schválení: | 3.12.2002 | Magistrát žádá St. památkový ústav hl.m. Prahy o vyjádření |
| | 31.12.2002 | Vyjádření vydáno, obsahuje řadu námitek, závěr: povoluje se |
| | 8.1.2003 | Vyjádření doručeno odboru památkové péče Magistrátu |
| | 9.1.2003 | Věc projednána Sborem expertů o.p.p. Magistrátu, schválena, |

přestože proti stavbě protestují Praha 6 ("Máme stanovisko Národního památkového ústavu, podle něhož je rozhodnutí památkářů v rozporu s obecně platnou vyhláškou a je třeba hodnotit ho jako nezákonné"), Praha 7, občanská sdružení.

Praha 6, Praha 7 a tři občanská sdružení se proti rozhodnutí památkářů **odvolaly**.

Více se dozvíte:

**STŘEDA 1.10., 16⁰⁰ HRADČANSKÁ,
u žel. přejezdu (výstup Bubenečská)**

příp. na webu Občanské iniciativy Letná – Bubeneč (www.oilb.wz.cz)